

DISTRIBUCIÓN DE PLANOS
CORTE CARRETERA GC-15 (PK 0+050 AL 0+700)
MONTE LENTISCAL



PROYECTO Y ELABORACIÓN:
HERMANOS
FTD

FIRMADO

FECHA:
JULIO 2023

**CORTE CARRETERA GC-15 (PK 0+050 AL PK 0+700)
MONTE LENTISCAL**

HOJA 1-5

SE TAPARÁ TODA SEÑALIZACIÓN QUE CONTRAVENGA LA SEÑALIZACIÓN DE OBRA COLOCADA

SE REALIZARÁ EN HORARIO NOCTURNO
SE DISPONDRÁ DE BALIZAS TL-2 LUMINOSAS EN CADA SENAL
LA SEÑALIZACIÓN VIAL TENDRÁ NIVEL DE REFLECTANCIA 2



GC-15

ATENCIÓN:
CORTA CARRETERA POR OBRAS
MONTE LENTISCAL
CORTADA POR OBRAS
SANTA BRIGIDA POR
CRTA. LA ATALAYA-BANDAMA
DESDE EL 27 DE AGOSTO
HASTA FIN DE TRABAJOS
DE 22:30 A 06:00H

LEYENDA

	3 ud. TP-18
	3 ud. TR- 301 (20)
	2 ud. TR- 500
	1 ud. TS- 860
	1 ud. TB-1
	s/n conos TB-6
	1 Señalero

CORTE CARRETERA GC-15 (PK 0+050 AL PK 0+700)
MONTE LENTISCAL

HOJA 2-5

SE TAPARÁ TODA SEÑALIZACIÓN QUE CONTRAVENGA LA SEÑALIZACIÓN DE OBRA COLOCADA

SE REALIZARÁ EN HORARIO NOCTURNO
SE DISPONDRÁ DE BALIZAS TL-2 LUMINOSAS EN CADA SEÑAL
LA SEÑALIZACIÓN VIAL TENDRÁ NIVEL DE REFLECTANCIA 2

C/ Gustavo Julio Navarro Nieto

TRAMO CORTADO POR OBRAS

GC-15

GC-15

ZONA DE TRABAJO

LEYENDA

- 1 ud. TP-18
- 1 ud. TS- 860
- s/n conos TB-6
- 1 Señalero



PROPUESTA Y ELABORACIÓN:
HERMANOS TPO

FIRMADO

FECHA:
JULIO 2023



**CORTE CARRETERA GC-15 (PK 0+050 AL PK 0+700)
MONTE LENTISCAL**

HOJA 3-5

SE TAPARÁ TODA SEÑALIZACIÓN QUE
CONTRAVENGA LA SEÑALIZACIÓN DE OBRA
COLOCADA

SE REALIZARÁ EN HORARIO NOCTURNO
SE DISPONDRÁ DE BALIZAS TL-2 LUMINOSAS EN
CADA SENAL
LA SEÑALIZACIÓN VIAL TENDRÁ NIVEL DE REFLECTANCIA 2

GC-15

Cam. Viejo del Monte

Cta. Los Alvarados



TRAMO CORTADO
POR OBRAS



TRAMO CORTADO
POR OBRAS

LEYENDA

	2 ud. TS- 860
	s/n conos TB-6
	1 Señalero

**CORTE CARRETERA GC-15 (PK 0+050 AL PK 0+700)
MONTE LENTISCAL**

HOJA 4-5

SE TAPARÁ TODA SEÑALIZACIÓN QUE CONTRAVENGA LA SEÑALIZACIÓN DE OBRA COLOCADA

SE REALIZARÁ EN HORARIO NOCTURNO
SE DISPONDRÁ DE BALIZAS TL-2 LUMINOSAS EN CADA SEÑAL
LA SEÑALIZACIÓN VIAL TENDRÁ NIVEL DE REFLECTANCIA 2



ATENCIÓN:
MONTE LENTISCAL
CORTE POR OBRAS
Ctra. LA ATALAYA - BARRIDILLA
USO DE SEÑALIZACIÓN
TEL: 22.391.6580

TRAMO CORTADO POR OBRAS

TRAMO CORTADO POR OBRAS

LEYENDA

	2 ud. TP-18
	2 ud. TR-301 (20)
	2 ud. TR-500
	1 ud. TS-860
	2 ud. TS-860
	1 ud. TB-1
	s/n conos TB-6
	2 Señaleros



PROPUESTA Y ELABORACIÓN:
HERMANOS TFO

FIRMADO

FECHA:
JULIO 2023

CORTE CARRETERA GC-15 (PK 0+050 AL PK 0+700) MONTE LENTISCAL

HOJA 5-5

SE TAPARÁ TODA SEÑALIZACIÓN QUE CONTRAVENGA LA SEÑALIZACIÓN DE OBRA COLOCADA

SE REALIZARÁ EN HORARIO NOCTURNO

SE DISPONDRÁ DE BALIZAS TL-2 LUMINOSAS EN CADA SENAL

LA SEÑALIZACIÓN VIAL TENDRÁ NIVEL DE REFLECTANCIA 2

ATENCIÓN:
MONTE LENTISCAL
CORTADA POR OBRAS
LAS PALMAS POR
LAS MELEGUINAS
DESDE: 27 DE AGOSTO
HASTA FIN DE TRABAJOS
De 22:30 a 06:00h.

ATENCIÓN:
MONTE LENTISCAL
CORTADA POR OBRAS
LAS PALMAS POR
LAS MELEGUINAS
DESDE: 27 DE AGOSTO
HASTA FIN DE TRABAJOS
De 22:30 a 06:00h.

LEYENDA
2 ud. TS- 860
s/n conos TB-6



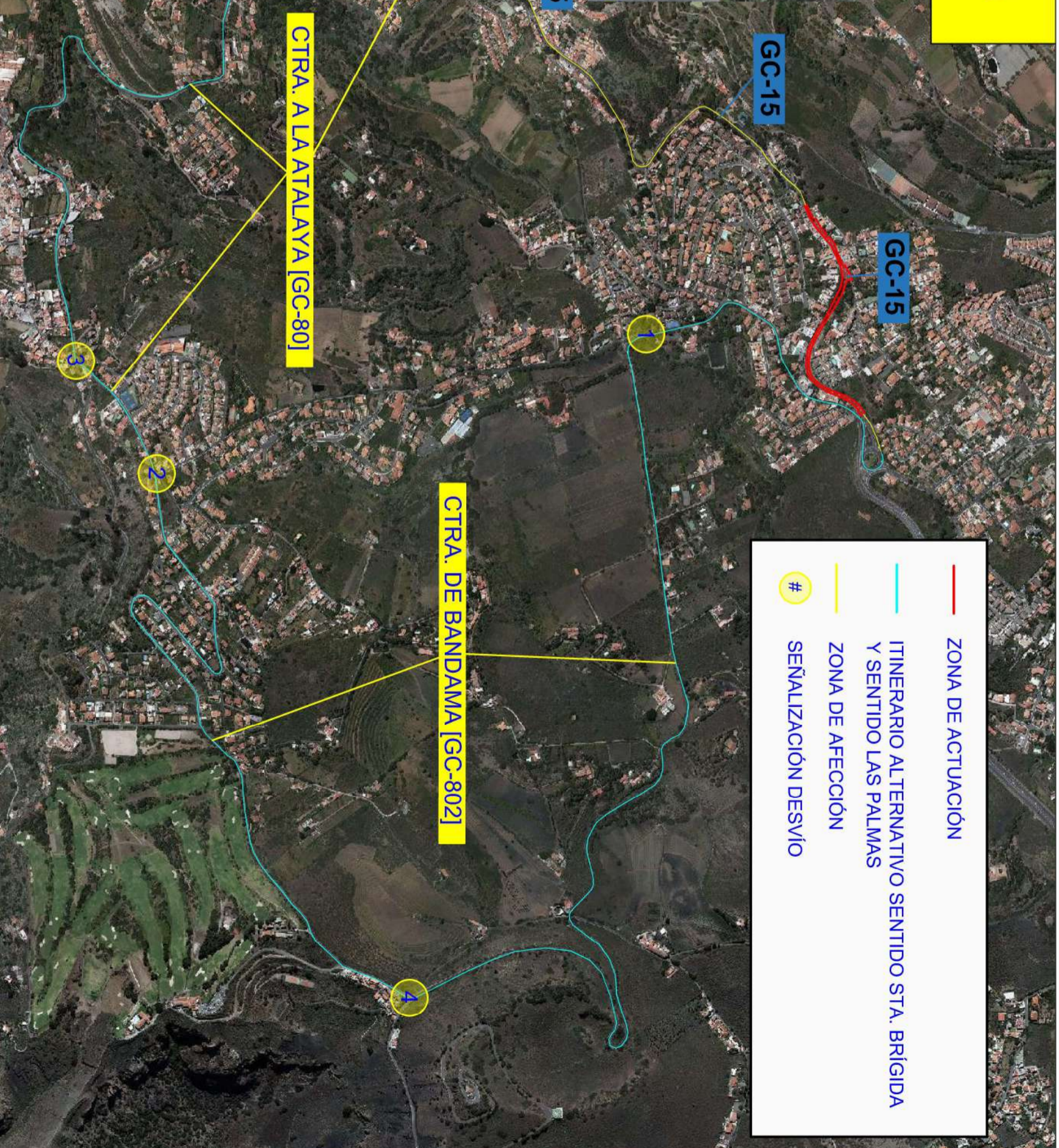
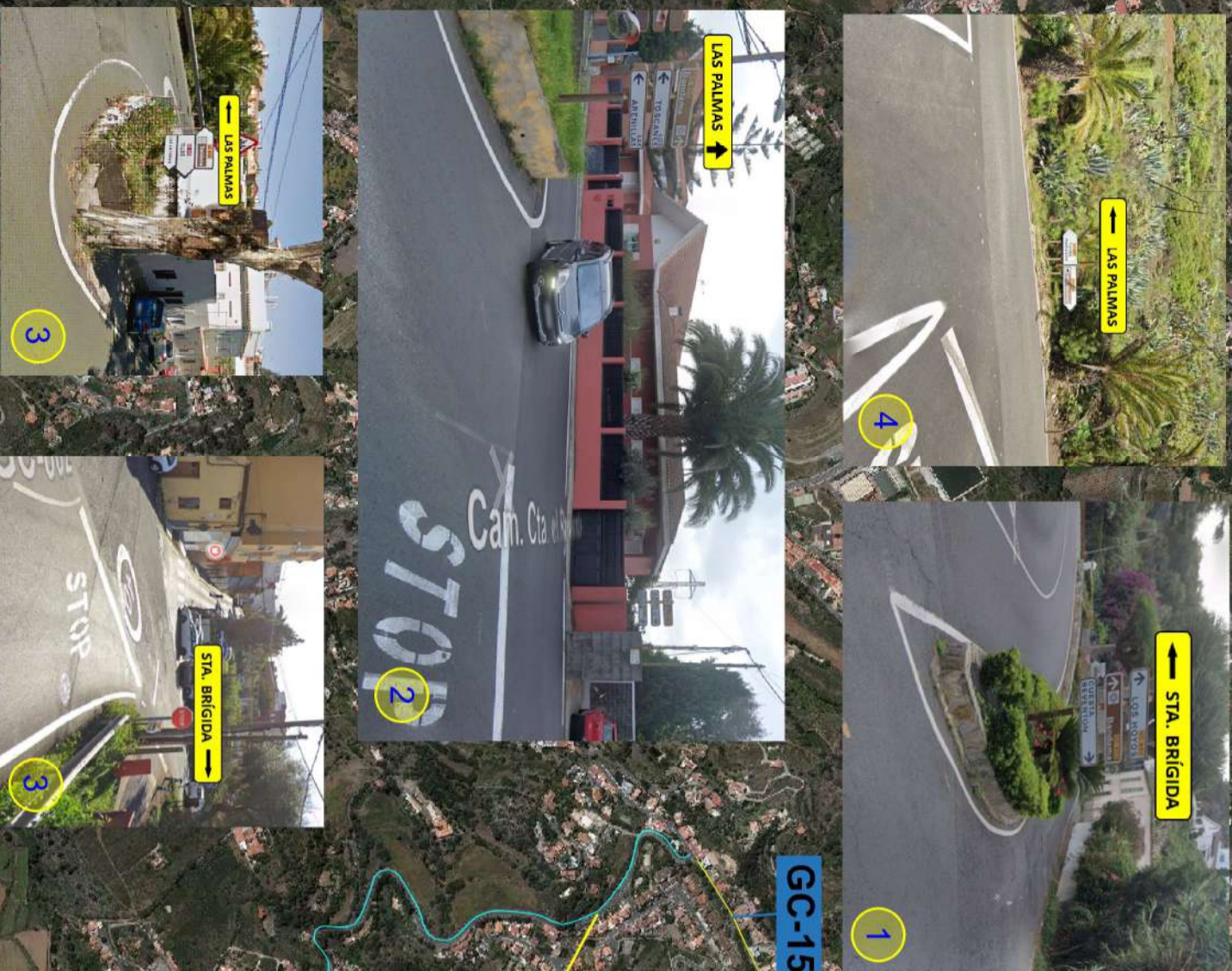
PROPUESTA Y ELABORACIÓN:
HERMANOS TFO

FIRMADO

FECHA:
JULIO 2023



ITINERARIO ALTERNATIVO
CORTE CARRETERA GC-15 (PK. 0+050 AL PK. 0+700)
MONTE LENTISCAL



- ZONA DE ACTUACIÓN
- ITINERARIO ALTERNATIVO SENTIDO STA. BRÍGIDA Y SENTIDO LAS PALMAS
- ZONA DE AFECCIÓN
- # SEÑALIZACIÓN DESVÍO